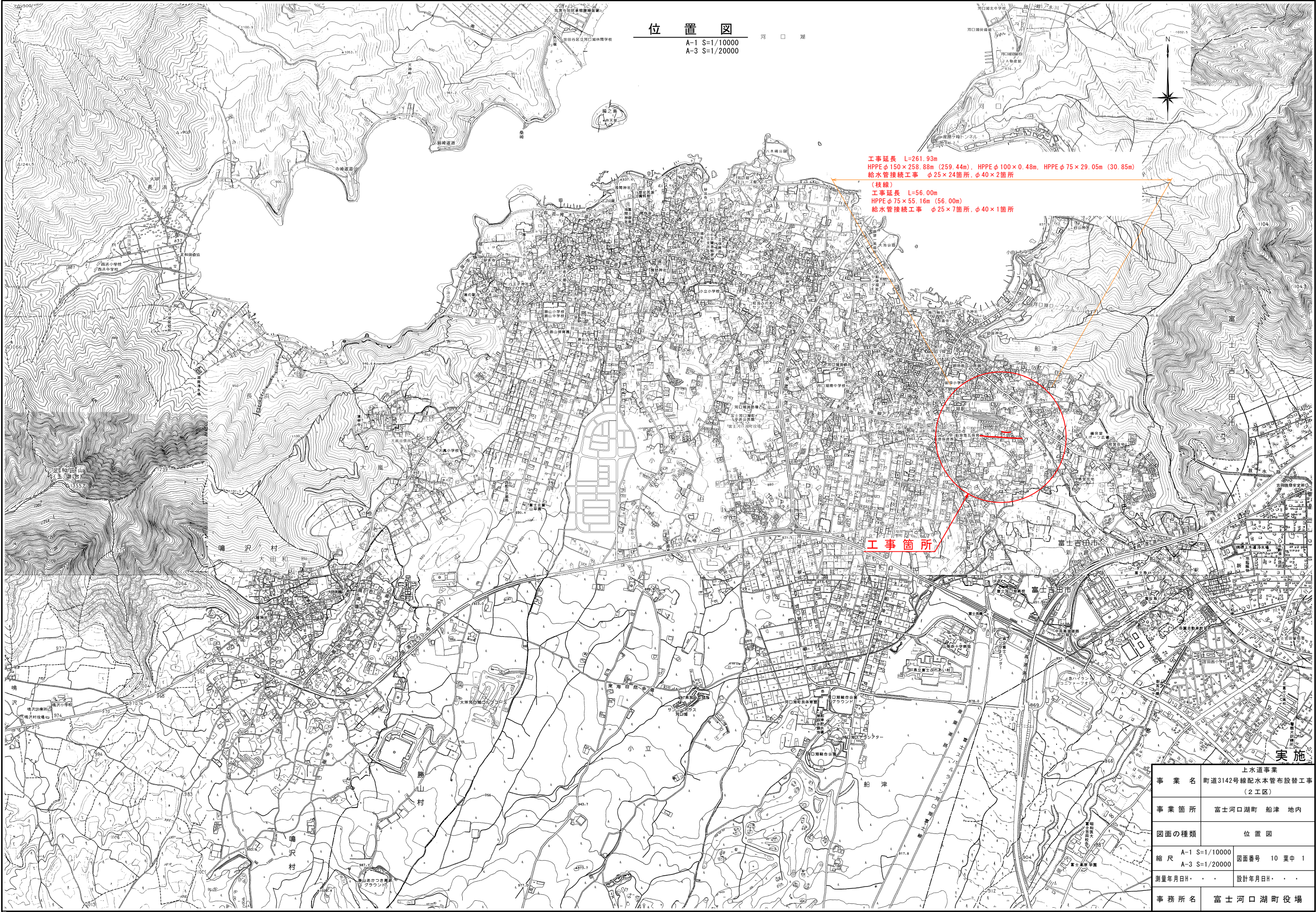


上水道事業
町道3142号線外1路線配水管布設工事
(2工区)

目 次

[illegible]



位置図
A-1 S=1/10000
A-3 S=1/20000

河 □ 湖

工事延長 L=261.93m
HPPE φ150×258.88m (259.44m), HPPE φ100×0.48m, HPPE φ75×29.05m (30.85m)
給水管接続工事 φ25×24箇所, φ40×2箇所
(枝線)
工事延長 L=56.00m
HPPE φ75×55.16m (56.00m)
給水管接続工事 φ25×7箇所, φ40×1箇所

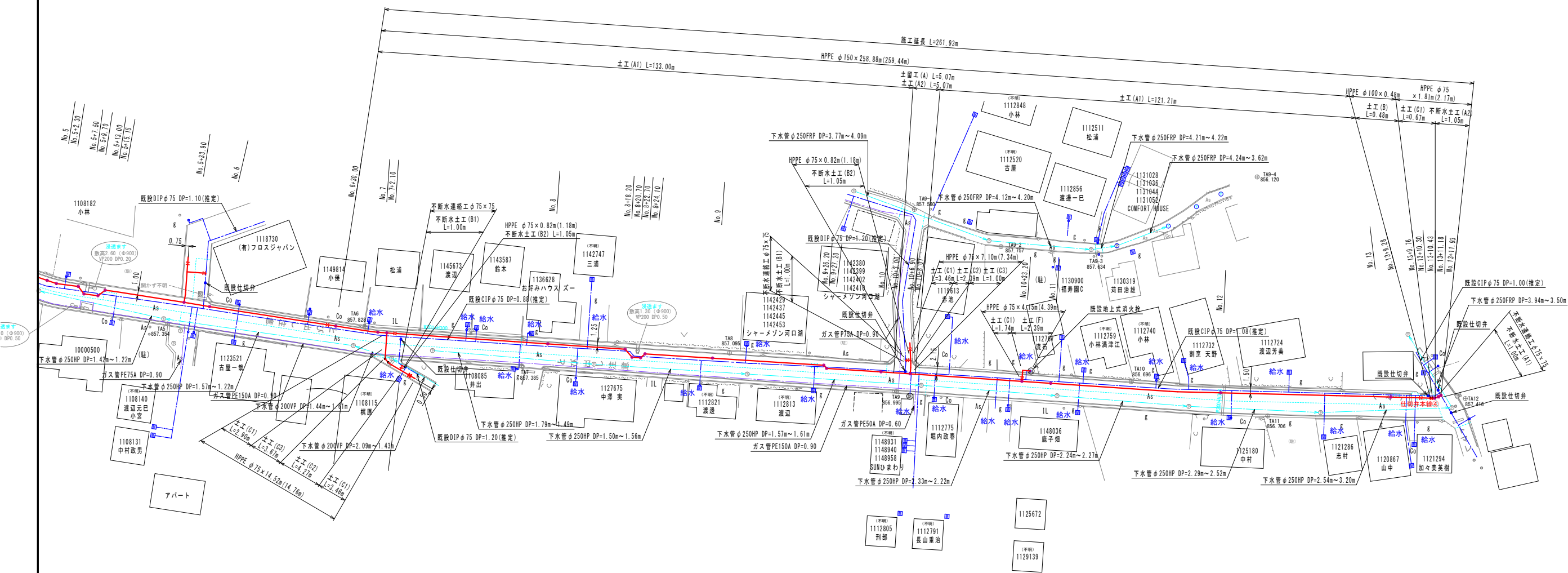
工事箇所

実施

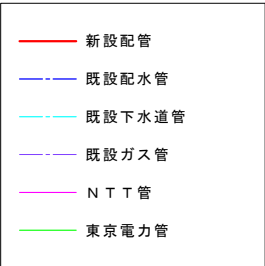
事業名	上水道事業		
	町道3142号線配水本管布設替工事 (2工区)		
事業箇所	富士河口湖町 船津 地内		
図面の種類	位置図		
縮尺	A-1 S=1/10000	図面番号	10 葉中 1
	A-3 S=1/20000		
測量年月日	H・ ・ ・	設計年月日	H・ ・ ・
事務所名	富士河口湖町役場		

平面図

A-1 S=1/ 500
A-3 S=1/1000



凡 例



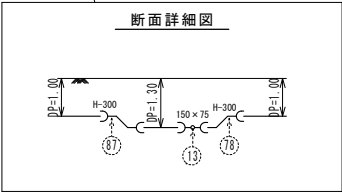
※ 埋設物及び既設管については、参考図であり施工に於いては、別途立会いを要する。

実施

事業名	上水道事業 町道3142号線配水本管布設替工事 (2工区)		
事業箇所	富士河口湖町 船津 地内		
図面の種類	平面図		
縮尺	A-1 S=1/ 500 A-3 S=1/1000	図面番号	10 葉中 2
測量年月日R・	・	設計年月日R・	・
事務所名	富士河口湖町役場		

配管図

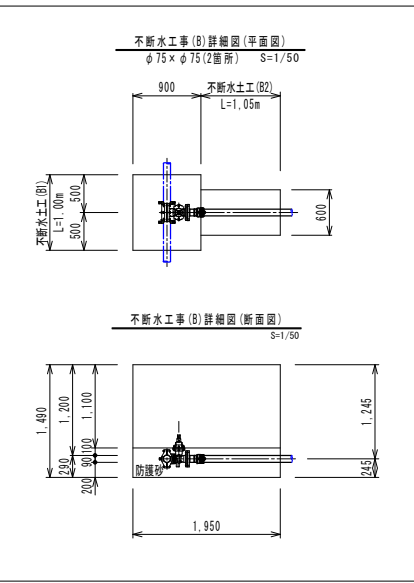
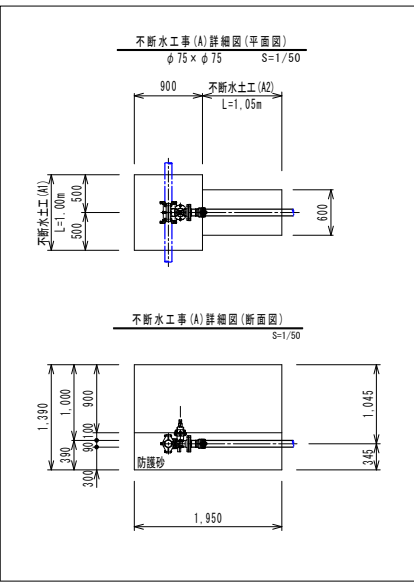
S=NO SCALE



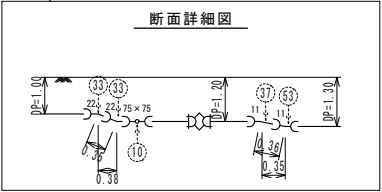
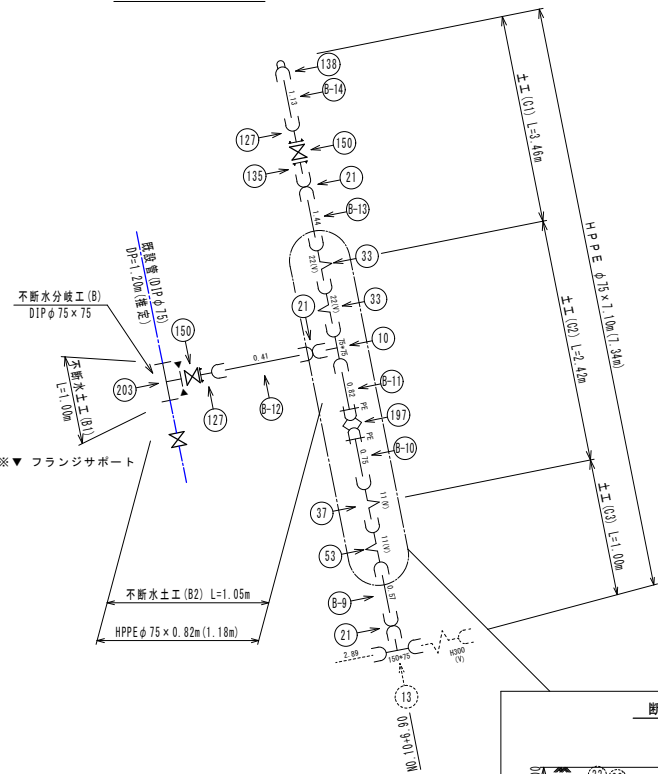
B部分岐詳細図

A部分岐詳細図

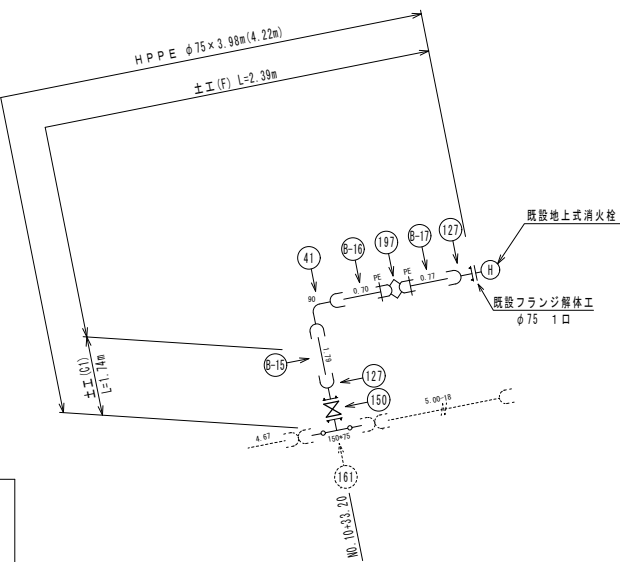
断面詳細図



A部分岐詳細図



B部分岐詳細図

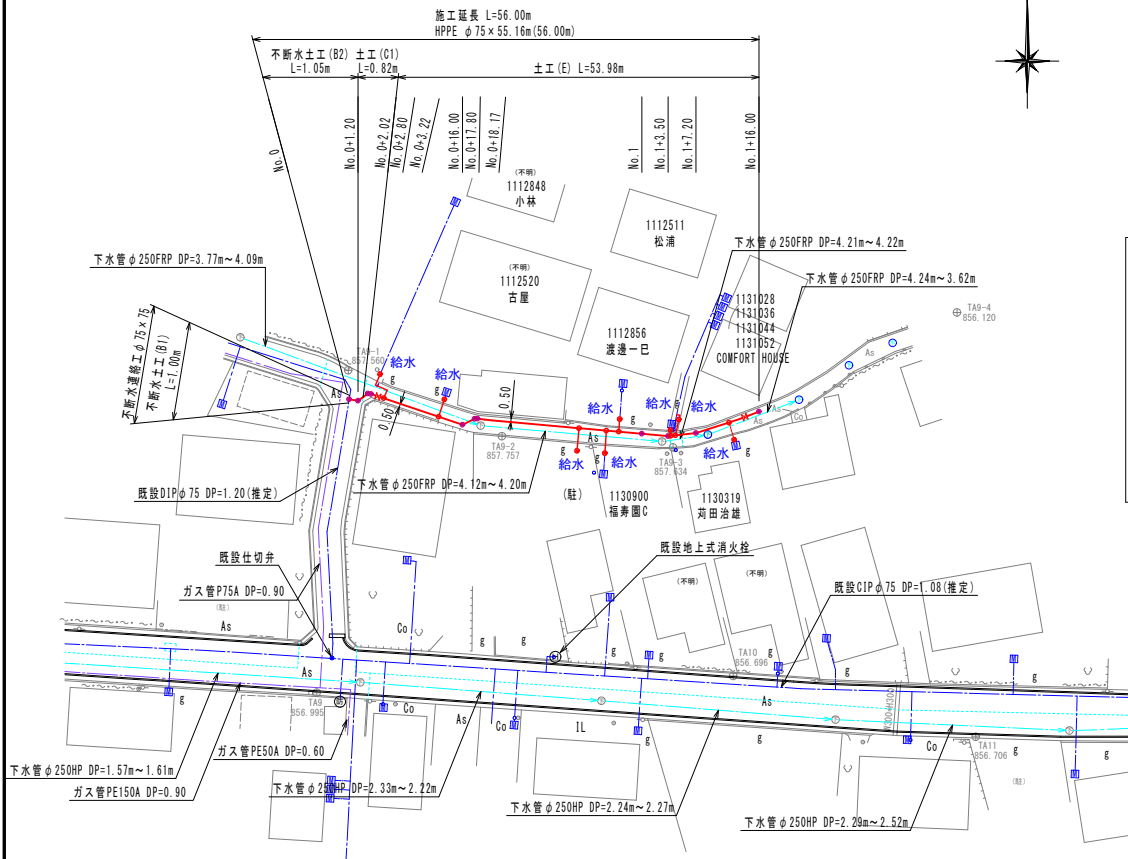


実施

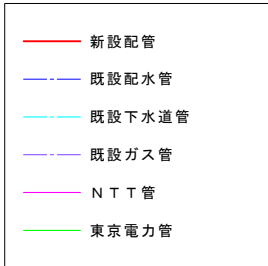
事業名	上水道事業 町道3142号線配水本管布設替工事 (2工区)
事業箇所	富士河口湖町 船津 地内
図面の種類	配管図
縮尺	図示
図面番号	10 葉中 3
測量年月日R	設計年月日R
事務所名	富士河口湖町役場

枝線平面図

A-1 S=1/ 500
A-3 S=1/1000



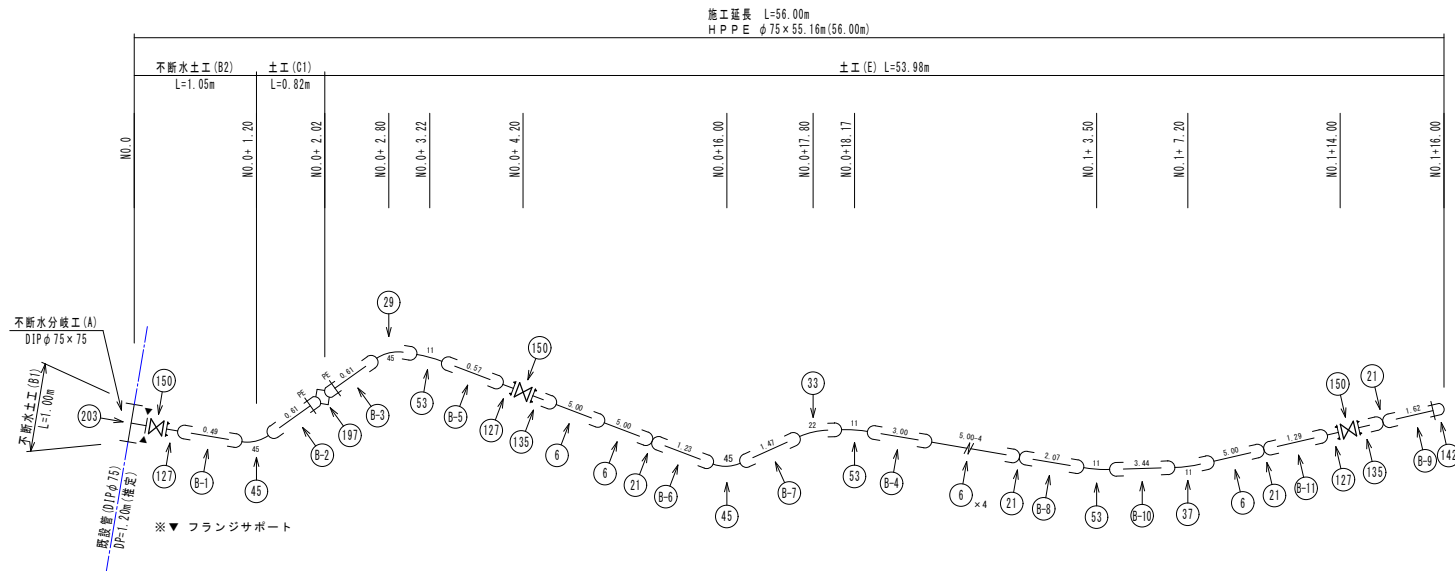
凡 例



※ 埋設物及び既設管については、参考図であり施工に於いては、別途立会いを要する。

配水管配管図

S=NO SCALE



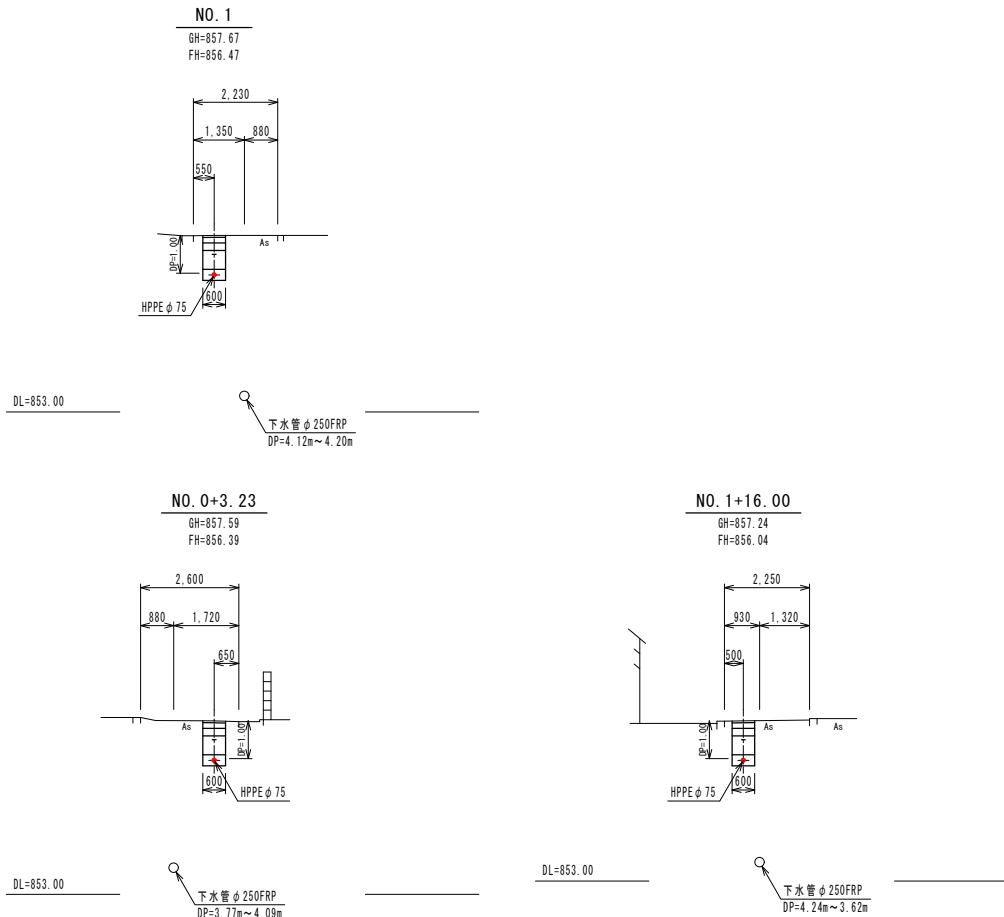
配管材料集計表

記号	名 称	形 状 寸 法	数 量	備 考
	水道配水用ポリエチレン管			
②	直 管	φ 75 × 5,000	-	全数量(4)
②-	切 管	φ 75	11	
⑥	EF受口付直管	φ 75 × 5,000	7	全数量(7)
②1	EFソケット	φ 75	4	(両受口)
②8	EF45°ベンド	φ 75	1	(片受口)
③3	EF22 1/2"ベンド	φ 75	1	"
③7	EF11 1/4"ベンド	φ 75	1	"
④5	EF45°ベンド	φ 75	2	(両受口)
⑤3	EF11 1/4"ベンド	φ 75	3	"
①27	EFフランジ短管	φ 75	3	(片受口)上水7.5K・G形
①35	フランジ短管	φ 75	2	上水7.5K(G形)
①42	EFメカ帽	φ 75	1	(離脱防止機能付)
	仕切弁・その他			
①50	ソフトシール仕切弁	φ 75	3	
①97	PE用緩ぎ輪	φ 75	1	内面粉体・離脱防止機能付
②03	不断水割T字管	φ 75 × φ 75	1	DIP用
	仕 切 弁 篋		3	(DP=1.00~1.20用)
	フランジ接合材	φ 75 (RF)	1	7.5K SUS#304ハット
	"	φ 75 (GF)	5	7.5K SUS#304ハット
	フランジサポート	φ 75	1	
	埋 設 シ ー ト	W=150, 折りたたみ2倍	56.10m	土工延長(弁篋)
	管 表 示 テ ー プ	φ 75	55.16m	全数量(56.00m) (粘着式, W=30)
	ロケーティングワイヤー		60.68m	計算書より
	鋼 巻 き テ ー プ	φ 75	18.75m	"

記号	名 称	形 状 寸 法	数 量	備 考
	PE管布設工(EF接合)	φ 75	55.16m	全数量(56.00) (仕切弁・割T字管控除)
	融着継手工(両受口)	φ 75	4	
	融着継手工(片受口)	φ 75	23	
	PE管メカニカル継手工	φ 75	3	
	ポリエチレン管切断工	φ 75	11	
	フランジ継手工	φ 75	7	全数量(6)+1
	仕 切 弁 設 置 工	φ 75	3	
	不 断 水 連 絡 工	DIP用 φ 75 × φ 75	1	
	仕 切 弁 篋 設 置 工		3	
	土 工 延 長	土工(C1) φ 75	0.82m	
	"	土工(E) φ 75	53.98m	
	"	不断水土工(B1) φ 75	1.00m	
	"	不断水土工(B2) φ 75	1.05m	

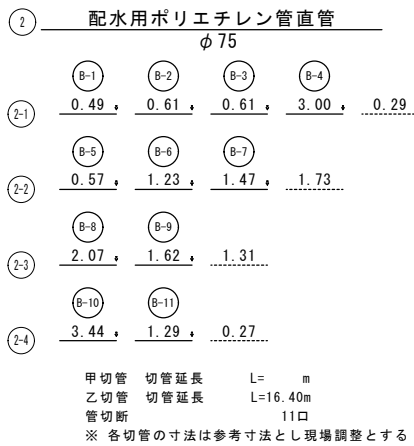
横 断 面 図

A-1 S=1/100
A-3 S=1/200

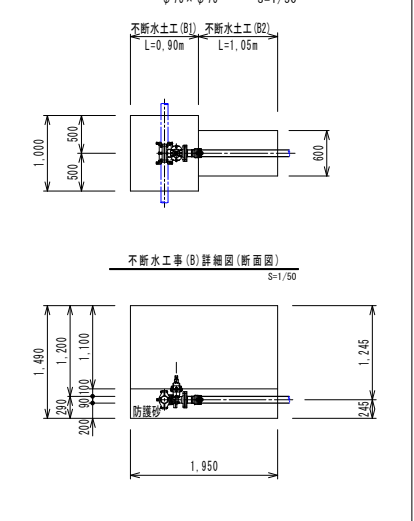


切 管 図

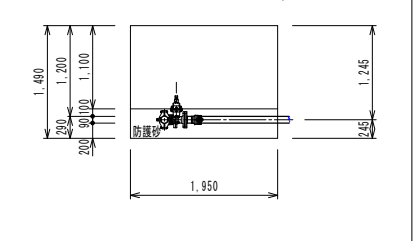
S= NO SCALE



不断水工事(B)詳細図(平面図)



不断水工事(B)詳細図(断面図)



実施

事業名	上水道事業 町道3142号線配水本管布設替工事 (2工区)
事業箇所	富士河口湖町 船津 地内
図面の種類	枝線平面図・配管図・切管図 材料表・横断面図
縮尺	図 示 図面番号 10 葉中 4
測量年月日	R・ ・ ・ 設計年月日 R・ ・ ・
事務所名	富士河口湖町役場

※試掘位置・箇所については監督員と協議の事
※不断水穿孔位置・管種・口径の確認(配管布設位置)

A-3 $S=1/1000$

策紙について



事 業 名	上水道事業 町道3142号線配水本管布設替工事 (2工区)		
事 業 箇 所	富士河口湖町 船津 地内		
図面の種類	既設管処理図		
縮 尺	A-1 S=1/500 A-3 S=1/1000	図面番号	10 葉中 5
測量年月日R・	・	設計年月日R・	・ ・
事 務 所 名	富士河口湖町役場		

切 管 図

S= NO SCALE

② 配水用ポリエチレン管直管 φ75				
	ⓑ-1	ⓑ-2	ⓑ-3	
2-1	2.00	0.80	2.03	0.17
	ⓑ-4	ⓑ-5	ⓑ-6	ⓑ-7
2-2	1.50	1.59	0.41	1.44 0.06
	ⓑ-8	ⓑ-9	ⓑ-10	
2-3	1.13	0.57	0.75	2.55
	ⓑ-11	ⓑ-12	ⓑ-13	ⓑ-14
2-4	0.82	0.41	1.44	1.13 1.20
	ⓑ-15	ⓑ-16	ⓑ-17	ⓑ-18
2-5	1.79	0.70	0.77	0.61 1.13

甲切管 切管延長 L= m
乙切管 切管延長 L=19.89m
管切断 18口
※ 各切管の寸法は参考寸法とし現場調整とする

切 管 図

S= NO SCALE

④ 配水用ポリエチレン管直管 φ150				
	ⓓ-1	ⓓ-2	ⓓ-3	
4-1	1.85	1.17	1.54	0.44
	ⓓ-4	ⓓ-5		
4-2	3.60	0.94		0.46
	ⓓ-6	ⓓ-7	ⓓ-8	
4-3	2.04	1.64	0.54	0.78
	ⓓ-9	ⓓ-10		
4-4	0.57	2.89		1.54
	ⓓ-11			
4-5	4.67	0.33		
	ⓓ-12	ⓓ-13	ⓓ-14	
4-6	2.85	1.00	0.91	0.24

甲切管 切管延長 L= m
乙切管 切管延長 L=26.21m
管切断 14口
※ 各切管の寸法は参考寸法とし現場調整とする

配管材料集計表

記号	名 称	形 状 寸 法	数 量			備 考
			配管図	既設管 処理図	計	
	水道配水用ポリエチレン管					
②	直 管	φ 75×5,000	-		-	全数量(5)
②-	切 管	φ 75	18		18	
④	直 管	φ 150×5,000	-		-	全数量(6)
④-	切 管	φ 150	14		14	
⑧	EF受口付直管	φ 150×5,000	45		45	全数量(45)
⑩	E F チ ー ズ	φ 75×φ 75	2		2	(両受口)
⑬	〃	φ 150×φ 75	2		2	〃
⑰	E F ソ ケ ッ ト	φ 75	7		7	〃
⑳	〃	φ 100	1		1	〃
㉓	〃	φ 150	6		6	〃
㉖	E F 22 1/2" ベンド	φ 75	4		4	(片受口)
㉗	E F 11 1/4" ベンド	φ 75	4		4	〃
㉙	E F 90° ベンド	φ 75	1		1	(両受口)
㉚	E F 45° ベンド	φ 75	1		1	〃
㉛	〃	φ 150	6		6	〃
㉜	E F 22 1/2" ベンド	φ 75	1		1	〃
㉝	E F 11 1/4" ベンド	φ 75	2		2	〃
⑴⑧	E F S ベンド管	φ 150×300H	1		1	(片受口)
⑴⑧	〃	φ 75×300H	1		1	(両受口)
⑴⑧	〃	φ 150×300H	1		1	〃
⑴⑩	レジャーサー	φ 100×φ 75	1		1	(スビゴツト)
⑴⑰	〃	φ 150×φ 100	1		1	〃
⑴⑰	E F フランジ短管	φ 75	6		6	(片受口)上水7.5K・㊦形
⑴⑱	〃	φ 150	2		2	〃
⑴⑳	フ ラ ン ジ 短 管	φ 75	3		3	上水7.5K(㊦形)
⑴㉓	〃	φ 150	2		2	〃
⑴㉖	E F キ ャ ッ プ	φ 75	2		2	(片受口)
	仕切弁・その他					
⑴⑵⑩	ソフトシール仕切弁	φ 75	6		6	
⑴⑵⑰	〃	φ 150	2		2	
⑴⑵⑱	PE押し口付き鍍鉄製T字管	φ 150×φ 75	1		1	内面粉体・上水7.5K(㊦形)
⑴⑵⑳	P E 用 継 ぎ 輪	φ 75	3		3	内面粉体・離脱防止機能付
⑴⑵㉓	〃	φ 150	1		1	〃
⑴⑵㉖	不 断 水 割 T 字 管	φ 75×φ 75	3		3	OIP用
⑴⑵㉚	メ カ 帽	鍍鉄管用 φ 75		6	6	内面粉体・離脱防止機能付
⑴⑵㉛	フ ラ ン ジ 蓋	φ 75 (上水7.5K)		4	4	
	仕 切 弁 篋		8		8	(DP=1.00~1.20m用)
	フランジ接合材	φ 75 (RF)	3	4	7	7.5K SUS# ㊦付ト バ ッ ク
	〃	φ 75 (GF)	9		9	7.5K SUS# ㊦付ト
	〃	φ 150 (GF)	4		4	〃
	〃	φ 75 (GF)	1		1	7.5K SUS# ㊦付ト バ ッ ク
	フランジサポート	φ 75	3		3	
	埋 設 シ ー ト	W=150,折りたたみ2倍	289.86m	1.50m	291.36m	土工延長-(仕切弁・割T字管控除)

記号	名 称	形 状 寸 法	数 量		備 考
			配管図	既設管 処理図	
	管 表 示 テ ー プ	φ 75	29.05m		全数量(30.65) (粘着式 W=30)
	〃	φ 100	0.48m		全数量(0.48) (粘着式 W=30)
	〃	φ 150	258.88m		全数量(259.44) (粘着式 W=30)
	ローケーティングワイヤー		317.25m		317.25m 計算書より
	胴 巻 き テ ー プ	φ 75	9.88m		9.88m 〃
	〃	φ 100	0.24m		0.24m 〃
	〃	φ 150	175.52m		175.52m 〃
	P E 管 布 設 工 (EF接合)	φ 75	29.05m		全数量(2.17+14.76+1.18+7.34 +1.18+4.22)(仕切弁・割T字管控除)
	〃	φ 100	0.48m		全数量(0.48)
	〃	φ 150	258.88m		全数量(259.44) (仕切弁控除)
	融着継手工(両受口)	φ 75	9		9
	〃	φ 100	1		1
	〃	φ 150	6		6
	融着継手工(片受口)	φ 75	28		28
	〃	φ 150	66		66
	PE管メカニカル継手工	φ 75	6		6
	〃	φ 150	2		2
	鍍鉄メカニカル継手工	φ 75		6	6 離脱防止付
	ポリエチレン管切断工	φ 75	18		18
	〃	φ 150	14		14
	フ ラ ン ジ 継 手 工	φ 75	13	4	17
	〃	φ 150	4		4
	仕 切 弁 設 置 工	φ 75	6		6
	〃	φ 150	2		2
	仕 切 弁 匿 設 置 工		8	4	12 再設置(4)
	不 断 水 連 絡 工	OIP用 φ 75×φ 75	3		3
	フランジ継手解体工	φ 75		5	5
	既設鍍鉄管切断工	φ 75		7	7
	仕 切 弁 匿 撤 去 工			4	4
	PE管メカニカル継手解体工	φ 150		1	1
	土 工 延 長				
	〃	土工(A1) φ 150	254.71m		254.71m 133.00+121.12+0.50
	〃	土工(A2) φ 150	5.07m		5.07m
	〃	土工(B) φ 100	0.48m		0.48m
	〃	土工(C1) φ 75	12.23m		12.23m 0.67+2.90+3.46+3.46+1.74
	〃	土工(C2) φ 75	6.69m		6.69m 4.27+2.42
	〃	土工(C3) φ 75	4.67m		4.67m 3.67+1.00
	〃	土工(D) φ 75		6.00m	6.00m
	〃	土工(F) φ 75	2.39m	1.00m	3.39m
	〃	不断水土工(A1) φ 75	1.00m		1.00m
	〃	不断水土工(A2) φ 75	1.05m		1.05m
	〃	不断水土工(B1) φ 75	2.00m		2.00m
	〃	不断水土工(B2) φ 75	2.10m		2.10m
	〃	試 掘 ①	2.00m		2.00m
	〃	試 掘 ②	2.00m		2.00m
	土 留 工 (A)	H=1.51~1.80m	5.07m		5.07m

実 施

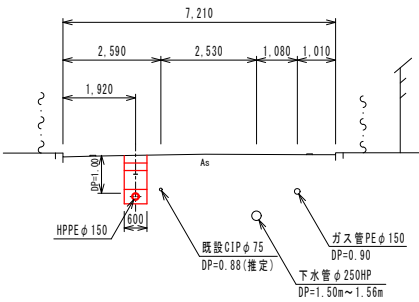
事業名	上水道事業 町道3142号線配水本管布設替工事 (2工区)		
	富士河口湖町 船津 地内		
事業箇所	富士河口湖町 船津 地内		
図面の種類	切管図・材料表		
縮尺	-	図面番号	10 葉中 6
測量年月日	R・ ・ ・	設計年月日	R・ ・ ・
事務所名	富士河口湖町役場		

横断面図

A-1 S=1/100
A-3 S=1/200

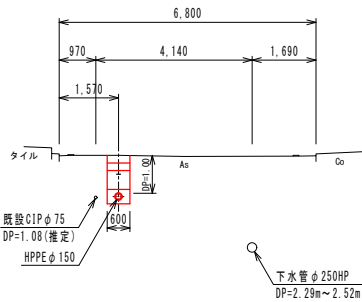
NO. 9

GH=857.12
FH=856.12



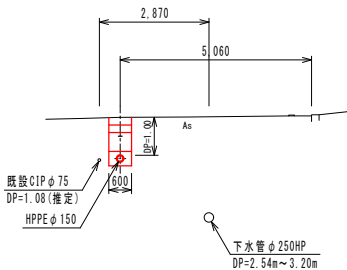
NO. 12

GH=856.60
FH=855.60



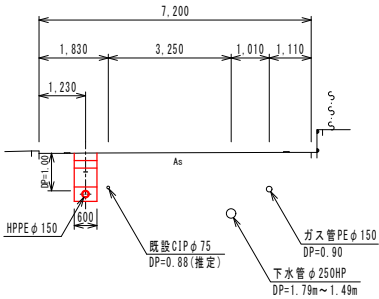
NO. 13+10.30

GH=857.29
FH=856.29



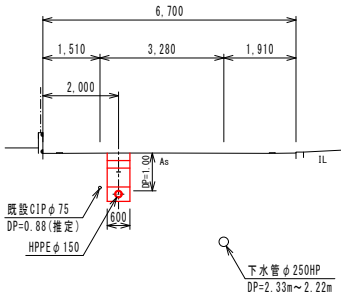
NO. 8

GH=857.31
FH=856.31



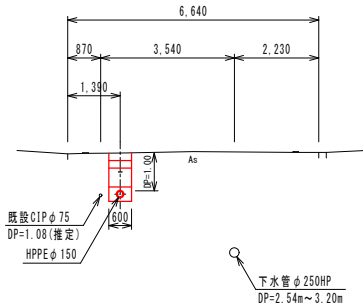
NO. 11

GH=856.80
FH=855.80



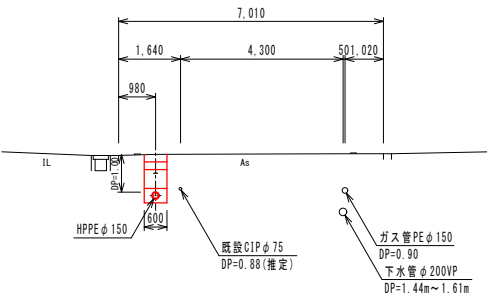
NO. 13

GH=857.12
FH=856.12



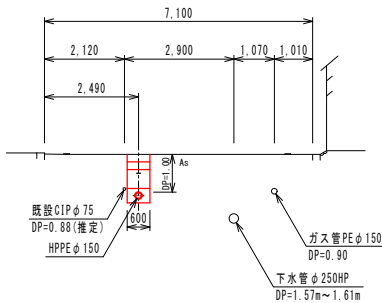
NO. 7

GH=857.79
FH=856.79



NO. 10

GH=857.04
FH=856.04



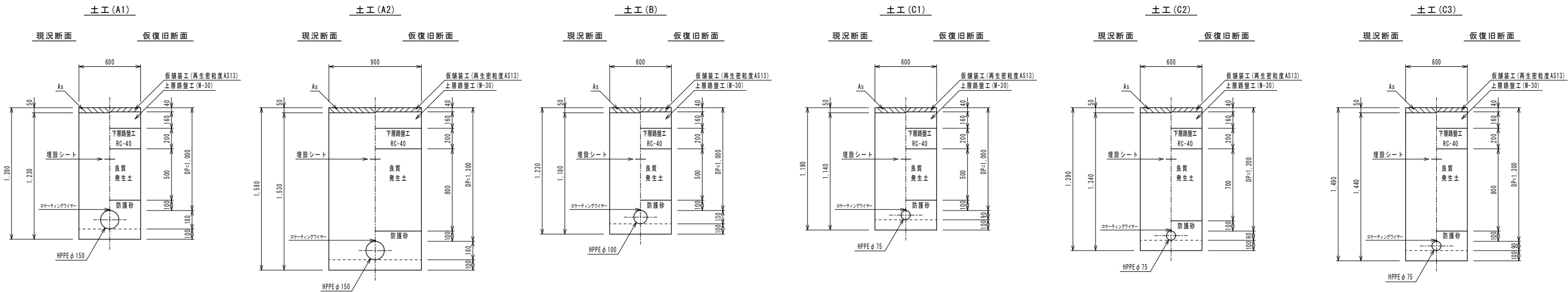
実施

事業名	上水道事業 町道3142号線配水本管布設替工事 (2工区)		
事業箇所	富士河口湖町 船津 地内		
図面の種類	横断面図		
縮尺	A-1 S=1/100 A-3 S=1/200	図面番号	10 葉中 7
測量年月日R・	・	設計年月日R・	・
事務所名	富士河口湖町役場		

土工定規図

A-1 S=1/20
A-3 S=1/40

町道 (As)
(A1) ~ (D2)



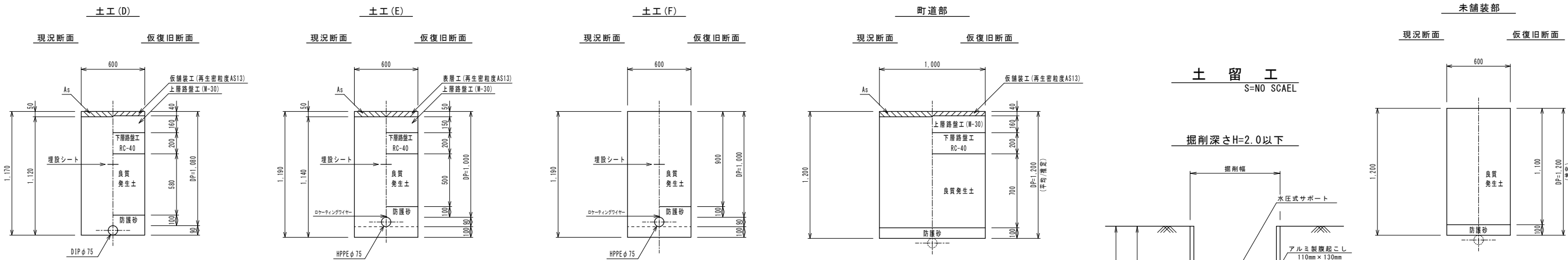
町道 (As)
(D)

町道 (As)
(E)

宅内未舗装
(F)

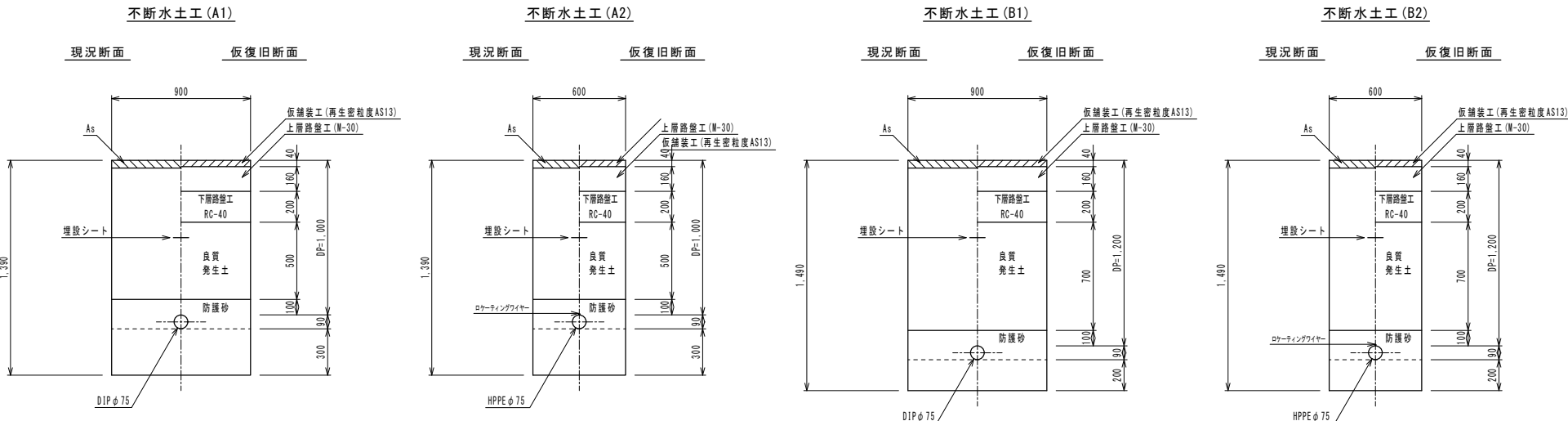
試掘

試掘



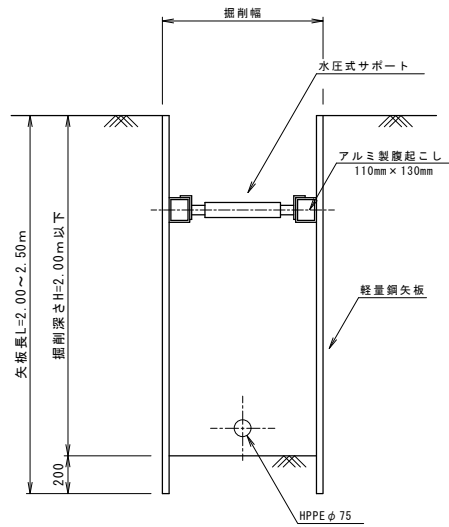
町道 (As)
不断水土工事 (A)
△ プライムコート

町道 (As)
不断水土工事 (B)
△ プライムコート



土留工
S=NO SCAEL

掘削深さH=2.0以下



土留工選定表

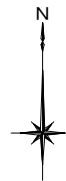
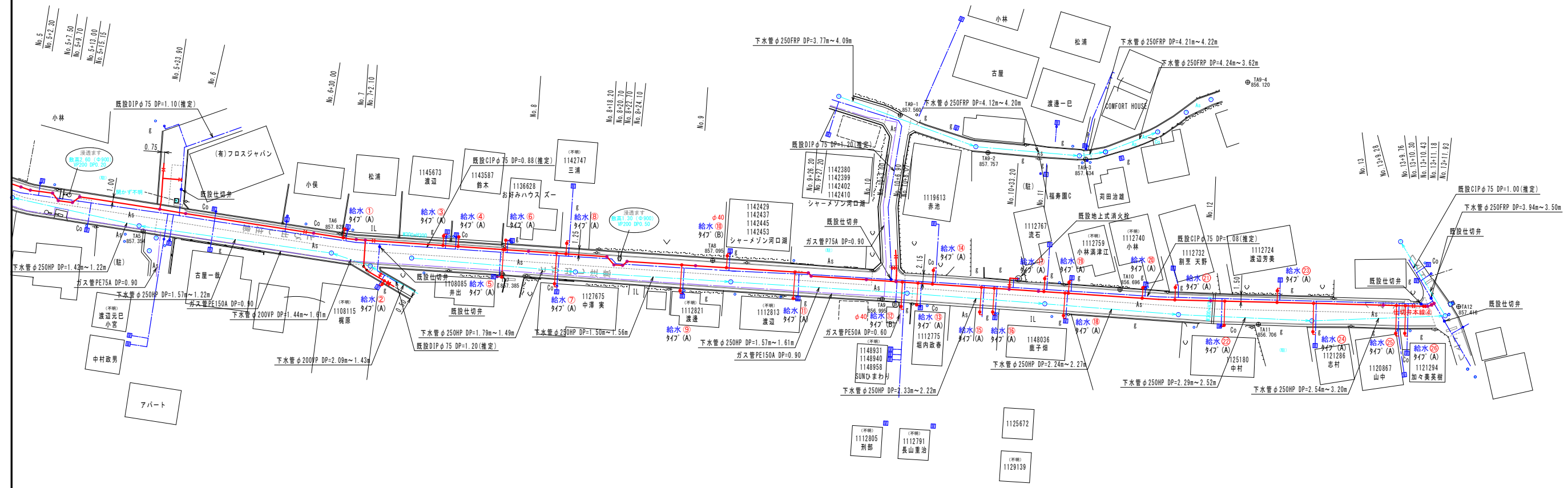
タイプ	掘削深 H (m)	矢板			支保 段数	備考
		種別	長さ L (m)	厚さ (cm)		
A	1.51~1.80	軽量鋼矢板	2.00	(3.5)	1段	Ⅱ型
B	1.81~2.00	〃	2.50	〃	1段	〃
C	2.01~2.30	〃	2.50	〃	2段	〃
D	2.31~2.80	〃	3.00	〃	2段	〃
E	2.81~3.30	〃	3.50	〃	2段	〃
F	3.31~3.50	〃	4.00	〃	2段	〃

実施

事業名	上水道事業 町道3142号線配水管本管代替工事 (2工区)		
	富士河口湖町 船津 地内		
事業箇所	富士河口湖町 船津 地内		
図面の種類	土工定規図		
縮尺	A-1 S=1/20	図面番号	10 葉中 8
	A-3 S=1/40		
測量年月日 R・	・	設計年月日 R・	・
事務所名	富士河口湖町役場		

給水工事平面図(1)

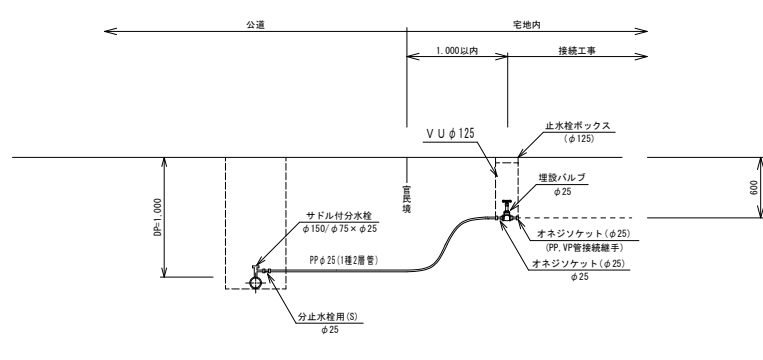
A-1 S=1/ 500
A-3 S=1/1000



給水工事標準断面図

※ 給水切替箇所 2箇所
給水管布設位置・箇所数の詳細については、現場調査・協議すること。

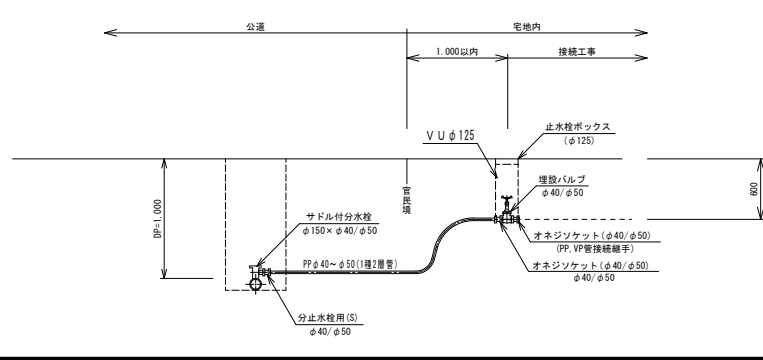
タイプ(A)標準図



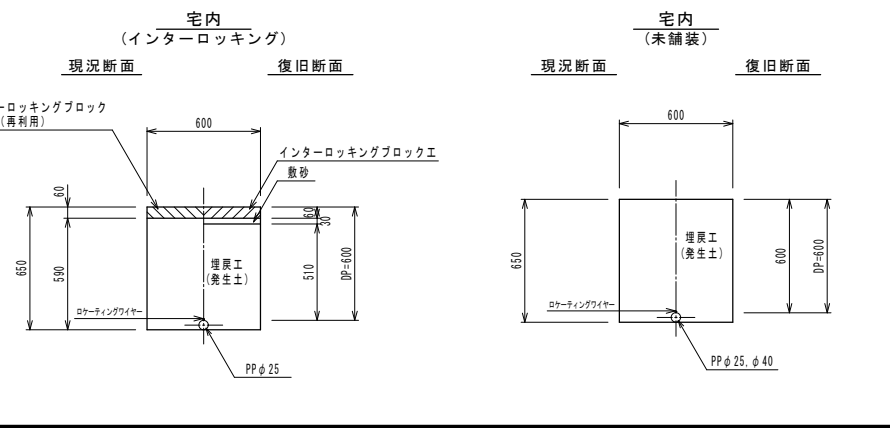
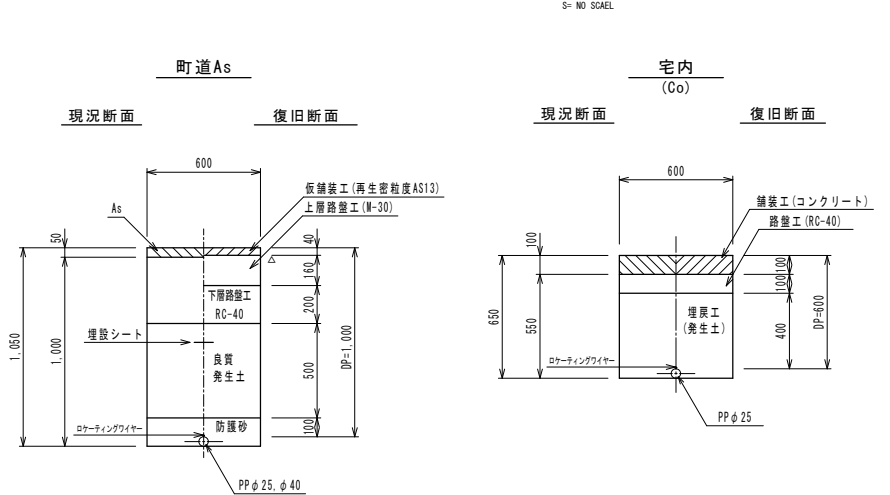
給水工事標準断面図

※ 給水切替箇所 2箇所
給水管布設位置・箇所数の詳細については、現場調査・協議すること。

タイプ(B)標準図



給水工事土工定規図



凡 例

- 新設配管
- 既設配水管
- 既設下水道管
- 既設ガス管
- N T T 管
- 東京電力管

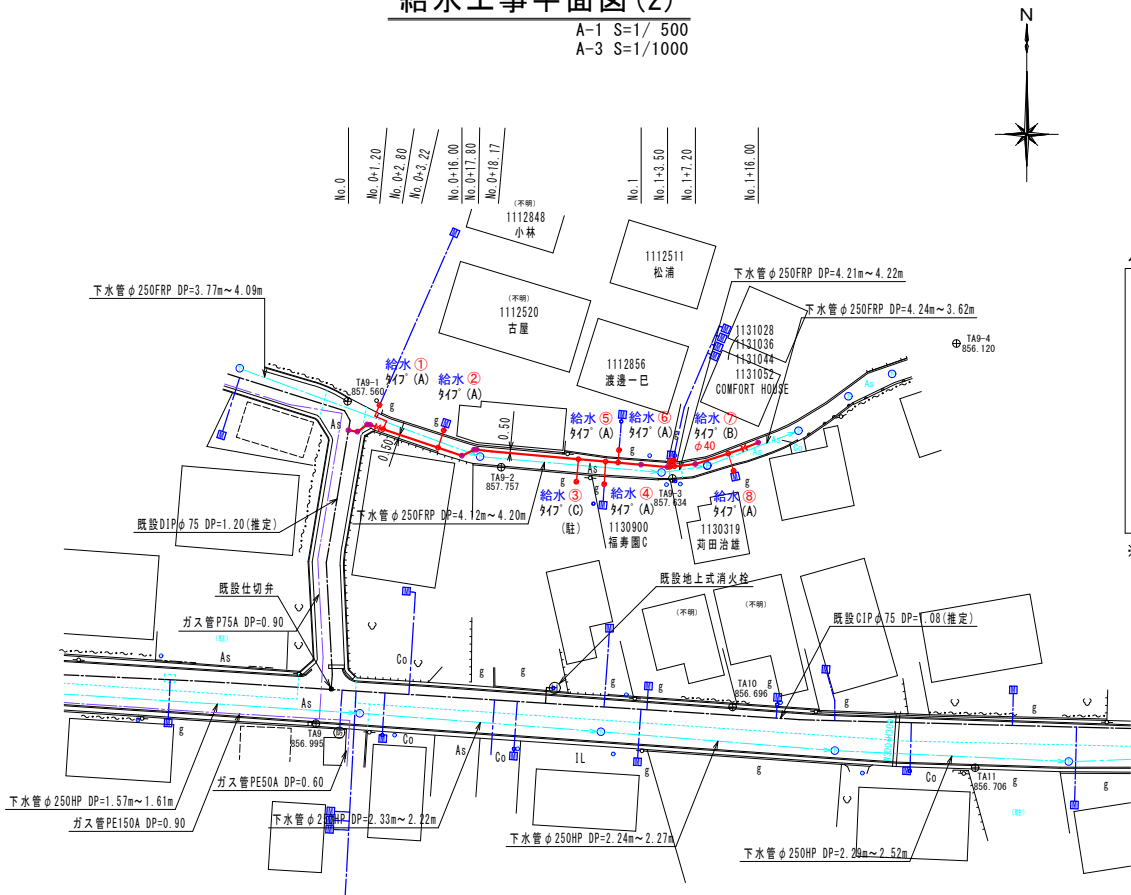
※ 埋設物及び既設管については、参考図であり施工に於いては、別途立会いを要する。

実施

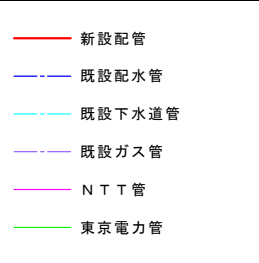
事業名	上水道事業 町道3142号線配水管布設替工事 (2工区)		
事業箇所	富士河口湖町 船津 地内		
図面の種類	給水工事標準図(1)		
縮尺	図示	図面番号	10 葉中 9
測量年月日	R . . .	設計年月日	R . . .
事務所名	富士河口湖町役場		

給水工事平面図(2)

A-1 S=1/ 500
A-3 S=1/1000



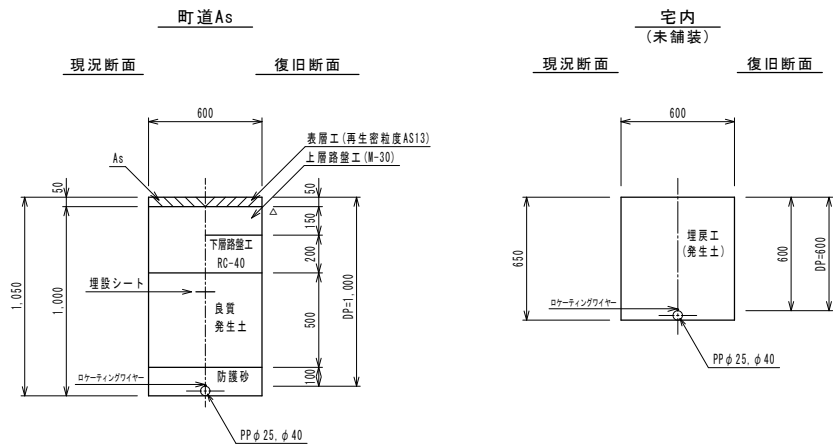
凡 例



※ 埋設物及び既設管については、参考図であり施工に於いては、別途立会いを要する。

給水工事土工定規図

A-1 S=1/20
A-3 S=1/40



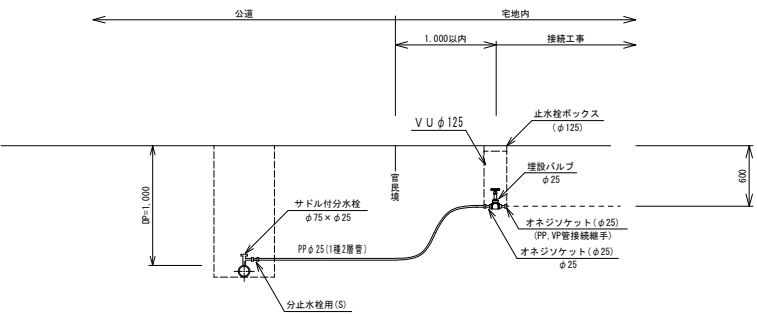
給水工事標準断面図

S= NO SCALE

※ 給水切替箇所 6箇所

給水管布設位置・箇所数の詳細については、現場調査・協議すること。

タイプ(A)標準図



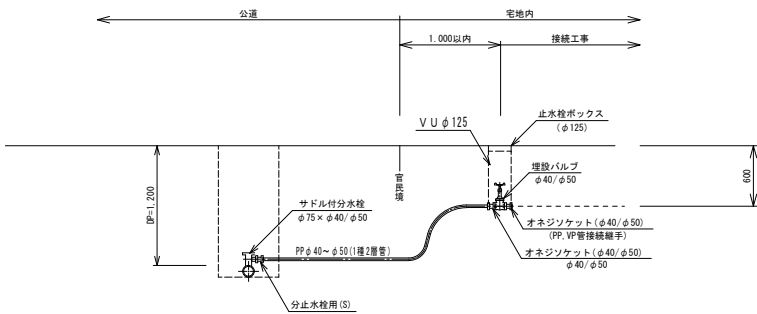
給水工事標準断面図

S= NO SCALE

※ 給水切替箇所 1箇所

給水管布設位置・箇所数の詳細については、現場調査・協議すること。

タイプ(B)標準図



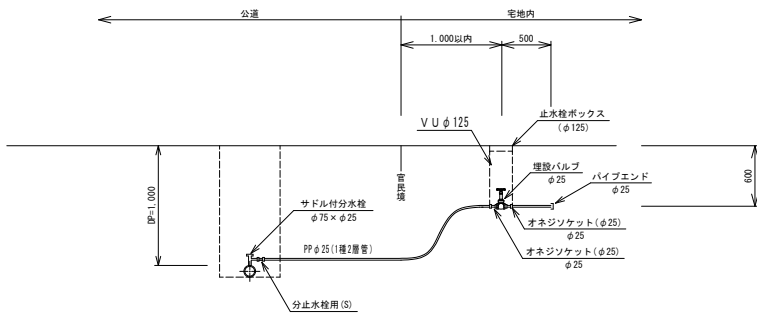
給水工事標準断面図

S= NO SCALE

※ 給水切替箇所 1箇所

給水管布設位置・箇所数の詳細については、現場調査・協議すること。

タイプ(C)標準図



実施

事業名	上水道事業 町道3142号線配水本管布設替工事 (2工区)		
事業箇所	富士河口湖町 船津 地内		
図面の種類	給水工事標準図(2)		
縮尺	図示	図面番号	10 葉中 10
測量年月日R・	・	設計年月日R・	・
事務所名	富士河口湖町役場		